

INHALT

1. BESCHREIBUNG UND VERWENDUNGSZWECK DES GERÄTS	3
1.1 TECHNISCHE DATEN	3
2. ALLGEMEINE EMPFEHLUNGEN UND VORSICHTSMAßNAHMEN	4
3. AUFBAUMONTIERTE MAGNETISCHE SCHIENE.....	5
3.1 SCHEMA FÜR AUFBAUMONTIERTE MAGNETISCHE SCHIENE.....	5
3.2 ELEMENTE EINES AUFBAUMONTIERTEN MAGNETISCHEN SCHIENENSYSTEMS	6
3.3 SYSTEMKONFIGURATION.....	7
3.4 MONTAGEPLAN FÜR AUFBAUMONTIERTE HÄNGENDE MAGNETISCHE SCHIENE	10
4. STROMANSCHLUSS DER MAGNETISCHEN SCHIENE.....	11
4.1 STROMANSCHLUSS AN DIE MAGNETISCHE SCHIENE MIT EINEM NETZTEIL	11
4.2 STROMANSCHLUSS AN DIE MAGNETISCHE SCHIENE DURCH EINE KOMPAKTE STROMVERSORGUNG, DIE DIREKT AUF DER SCHIENE INSTALLIERT WERDEN KANN.....	12
5. EMPFEHLUNGEN.....	13
6. FEHLERBEHEBUNG	14
7. LAGERUNG	15
8. TRANSPORT	15
9. ENTSORGUNG	15
10. ZERTIFIZIERUNG	15
11. GARANTIE	15
12. HERSTELLER.....	15
13. IMPORTEUR.....	15



1. BESCHREIBUNG UND VERWENDUNGSZWECK DES GERÄTS

Das magnetische Schienensystem der Serie TRX084 ist die Basis für den Aufbau von Stromschienenbeleuchtungen und ist für die Montage und Stromversorgung von Schienenleuchten im Gleichstromnetz mit einer Nennspannung von 48V ausgelegt.

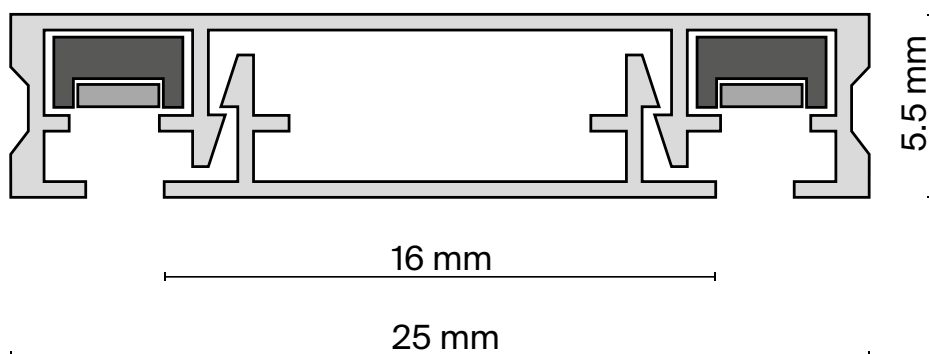
Das Schienensystem ist nur für den Innenbereich in einer nicht aggressiven Umgebung ohne Aerosolpartikel geeignet, in der eine Temperatur zwischen 0°C und +50°C gewährleistet ist. Die relative Luftfeuchtigkeit sollte weniger als 80% betragen. Es besteht die Möglichkeit der Wand- und Deckenmontage an normal entflammaren Materialien. Das System kann mit Hilfe von Seilaufhängungen installiert werden. Die Schiene wird in Segmenten von 1 und 2 Metern Länge geliefert. Es besteht die Möglichkeit, die Segmente abzuschneiden und mit Hilfe von Verbindern verschiedene Konfigurationen zu bilden. Da das gesamte System speziell für eine Nennspannung von 48V ausgelegt ist, muss die richtige Stromversorgung gewählt werden, um jede einzelne Glühbirne im Stromkreis zu beleuchten.

Es ist wichtig zu beachten, dass die Reservestromversorgung nicht weniger als 20% des Gesamtstromverbrauchs beträgt, um eine optimale Leistung zu erzielen. Mit diesem Verhältnis wird ein zuverlässiger Dauerbetrieb unterstützt und eine Überhitzung der Leuchten verhindert.

1.1 TECHNISCHE DATEN

Maße	1 m	2 m
Aufbaumontiertes Schienenmodell	TRX084-111B	TRX084-111W
Einbaumontiertes Schienenmodell	TRX084-112B	TRX084-112W
Nennspannung	DC 48V	
Schutzklasse gegen elektrischen Schlag	III	
Montageart	Aufbau/Einbau	
Schutzart	IP20	
Klimaversion	Boreales Klima (4)	
Betriebstemperatur	0°C - +50°C	
Material	Aluminum	

TRX084-111B
TRX084-111W
TRX084-112B
TRX084-112W



2. ALLGEMEINE EMPFEHLUNGEN UND VORSICHTSMAßNAHMEN

Alle Montage- und Demontearbeiten dürfen nur bei stromlosem Netz durchgeführt werden. Bitte wenden Sie sich bei Bedarf an einen qualifizierten Elektriker. Der Betrieb der Schiene ohne Netzanschluss ist verboten. Schließen Sie die Schiene nicht direkt an das 230V 50Hz Wechselstromnetz an, um eine Fehlfunktion der Leuchte zu vermeiden.

Beim Aufbau eines Schienensystems darf die Gesamtstrombelastung der gewählten Stromquelle nicht überschritten werden, wobei die Reservestromversorgung von 20% zu beachten ist.

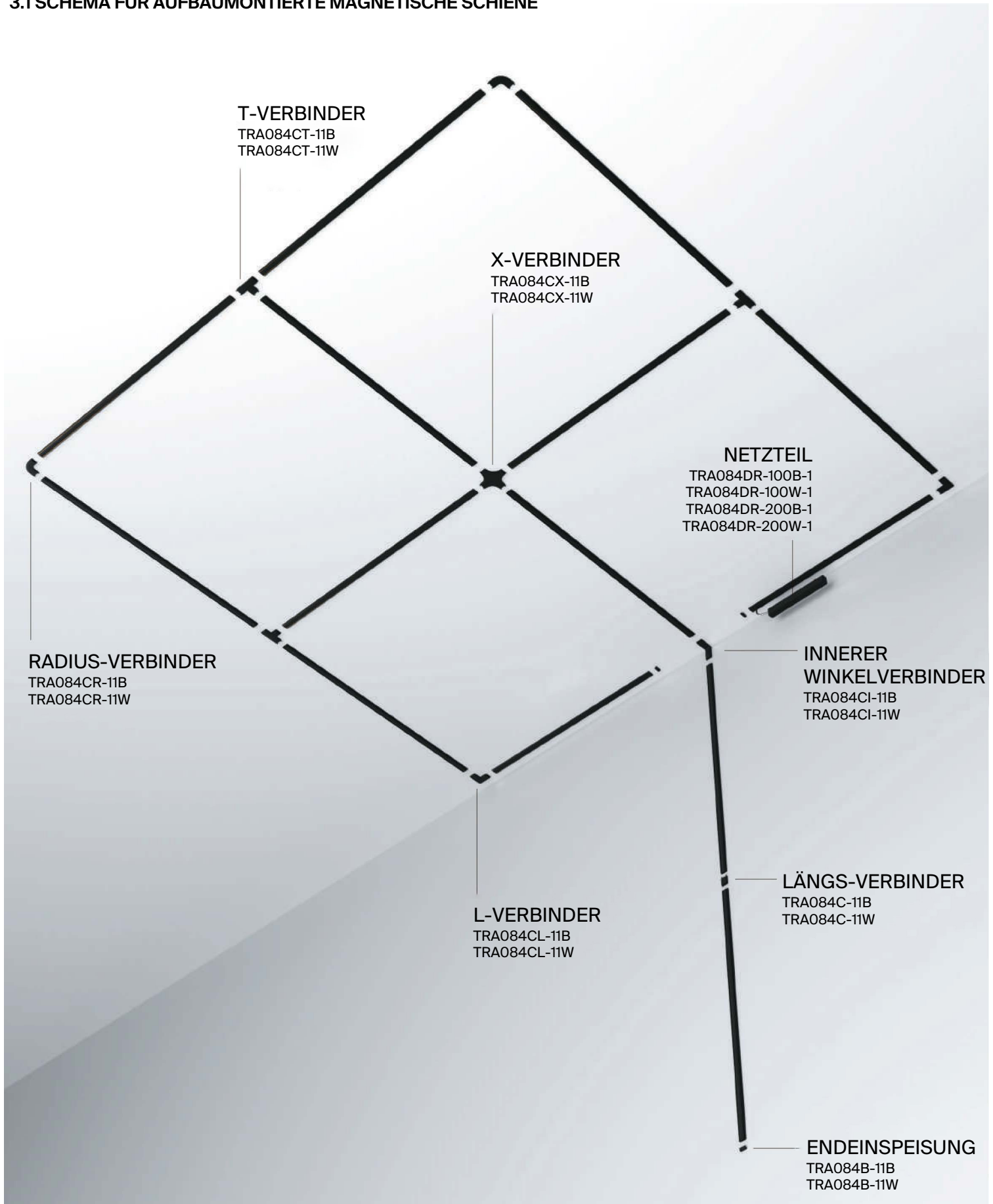
Verwenden Sie das Produkt nicht, wenn das Gehäuse und/oder die Isolierung des Netzkabels beschädigt ist. Das Gerät ist nur für die Verwendung in Innenräumen vorgesehen.

Verwenden Sie das Gerät nicht in Räumen mit hoher Luftfeuchtigkeit und einem hohen Anteil an Staub oder Aerosolpartikeln in der Luft.

Reinigen Sie das Gerät mit einem trockenen, weichen Tuch bei ausgeschalteter Stromversorgung. Verwenden Sie keine chemisch aggressiven Reinigungsmittel.

3. AUFBAUMONTIERTE MAGNETISCHE SCHIENE

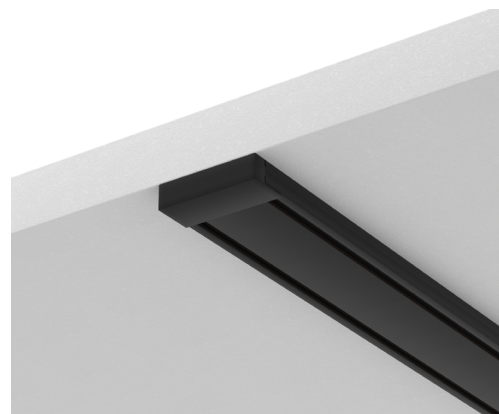
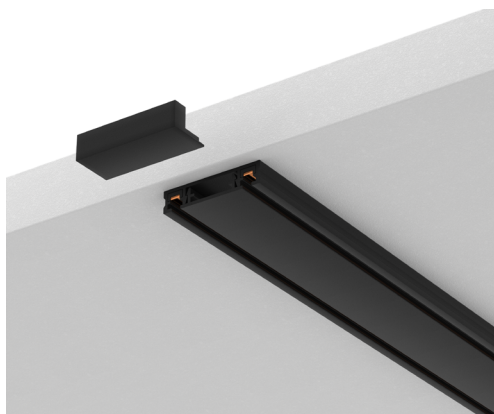
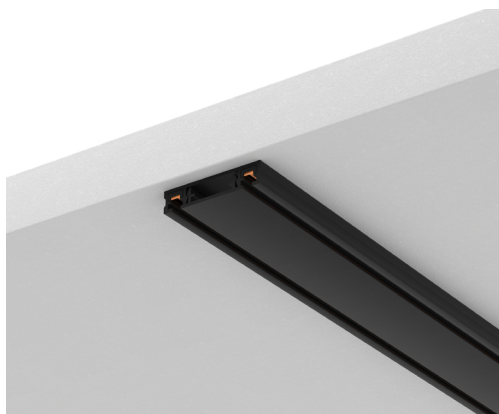
3.1 SCHEMA FÜR AUFBAUMONTIERTE MAGNETISCHE SCHIENE



3.2 ELEMENTE EINES AUFBAUMONTIERTEN MAGNETISCHEN SCHIENENSYSTEMS

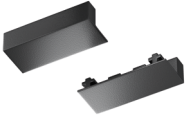
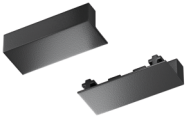
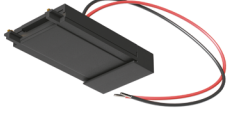


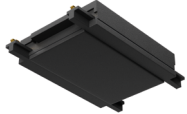

SYSTEM-ELEMENT	FARBE	ARTIKEL	MAßE
AUFBAUMONTIERTE SCHIENE	<input checked="" type="checkbox"/> SCHWARZ	TRX084-111B	H5.5 X W25 X L1000
	<input type="checkbox"/> WEIß	TRX084-111W	H5.5 X W25 X L1000
	<input checked="" type="checkbox"/> SCHWARZ	TRX084-112B	H5.5 X W25 X L2000
	<input type="checkbox"/> WEIß	TRX084-112W	H5.5 X W25 X L2000

ENDKAPPEN SIND NICHT IM LIEFERUMFANG ENTHALTEN, SIE MÜSSEN SEPARAT ERWORBEN WERDEN.



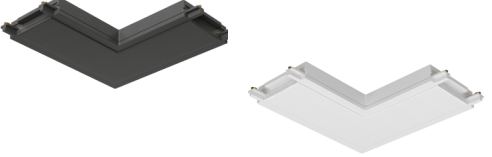
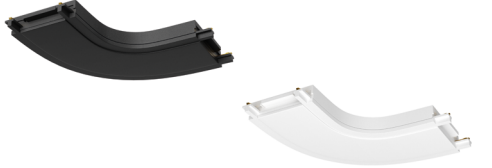
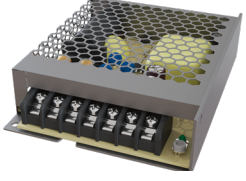



3.3 SYSTEMKONFIGURATION

DIE TRX084-111 / TRX084-112 SETS UNTERSCHIEDEN SICH IN DER ANZAHL DER SCHRAUBEN FÜR DIE MONTAGE EINER SCHIENE VON 1 M UND 2 M.

SYSTEM-ELEMENT	FARBE	ARTIKEL	
MONTAGESET MIT ENDKAPPEN, 2 STÜCK FÜR TRX084	<input checked="" type="checkbox"/> SCHWARZ	TRA084B-11B	
	<input type="checkbox"/> WEIß	TRA084B-11W	
MONTAGESET MIT ENDKAPPEN, 2STÜCK FÜR TRX084	<input checked="" type="checkbox"/> SCHWARZ	TRA084EC-112B	
	<input type="checkbox"/> WEIß	TRA084EC-112W	
AUFBAUMONTIERTES NETZTEIL	<input checked="" type="checkbox"/> SCHWARZ	TRA084B-11B	
	<input type="checkbox"/> WEIß	TRA084B-11W	
T-VERBINDER	<input checked="" type="checkbox"/> SCHWARZ	TRA084CT-11B	
	<input type="checkbox"/> WEIß	TRA084CT-11W	
X-VERBINDER	<input checked="" type="checkbox"/> SCHWARZ	TRA084CX-11B	
	<input type="checkbox"/> WEIß	TRA084CX-11W	
DIREKTER VERBINDER	<input checked="" type="checkbox"/> SCHWARZ	TRA084C-11B	
	<input type="checkbox"/> WEIß	TRA084C-11W	
INNERER VERBINDER	<input checked="" type="checkbox"/> SCHWARZ	TRA084CI-11B	
	<input type="checkbox"/> WEIß	TRA084CI-11W	

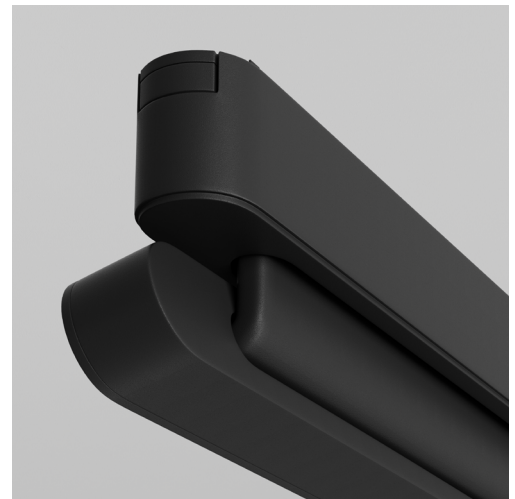
3.3 SYSTEMKONFIGURATION

DIE TRX084-111 / TRX084-112 SETS UNTERSCHIEDEN SICH IN DER ANZAHL DER SCHRAUBEN FÜR DIE MONTAGE EINER SCHIENE VON 1 M UND 2 M.

SYSTEM-ELEMENT	FARBE	ARTIKEL	
WINKELVERBINDER	<input checked="" type="checkbox"/> SCHWARZ	TRA084CL-11B	
	<input type="checkbox"/> WEIß	TRA084CL-11W	
HALBRADIUS VERBINDER	<input checked="" type="checkbox"/> SCHWARZ	TRA084CR-11B	
	<input type="checkbox"/> WEIß	TRA084CR-11W	
NETZTEIL MEAN WELL 48W, 100V	<input checked="" type="checkbox"/> GRAU	TRX004DR-100S	
NETZTEIL MEAN WELL 48W, 150V	<input checked="" type="checkbox"/> GRAU	TRX004DR-150S	
NETZTEIL MEAN WELL 48W, 200V	<input checked="" type="checkbox"/> GRAU	TRX004DR-200S	
NETZTEIL MEAN WELL 48W, 350V	<input checked="" type="checkbox"/> GRAU	TRX004DR-350S	

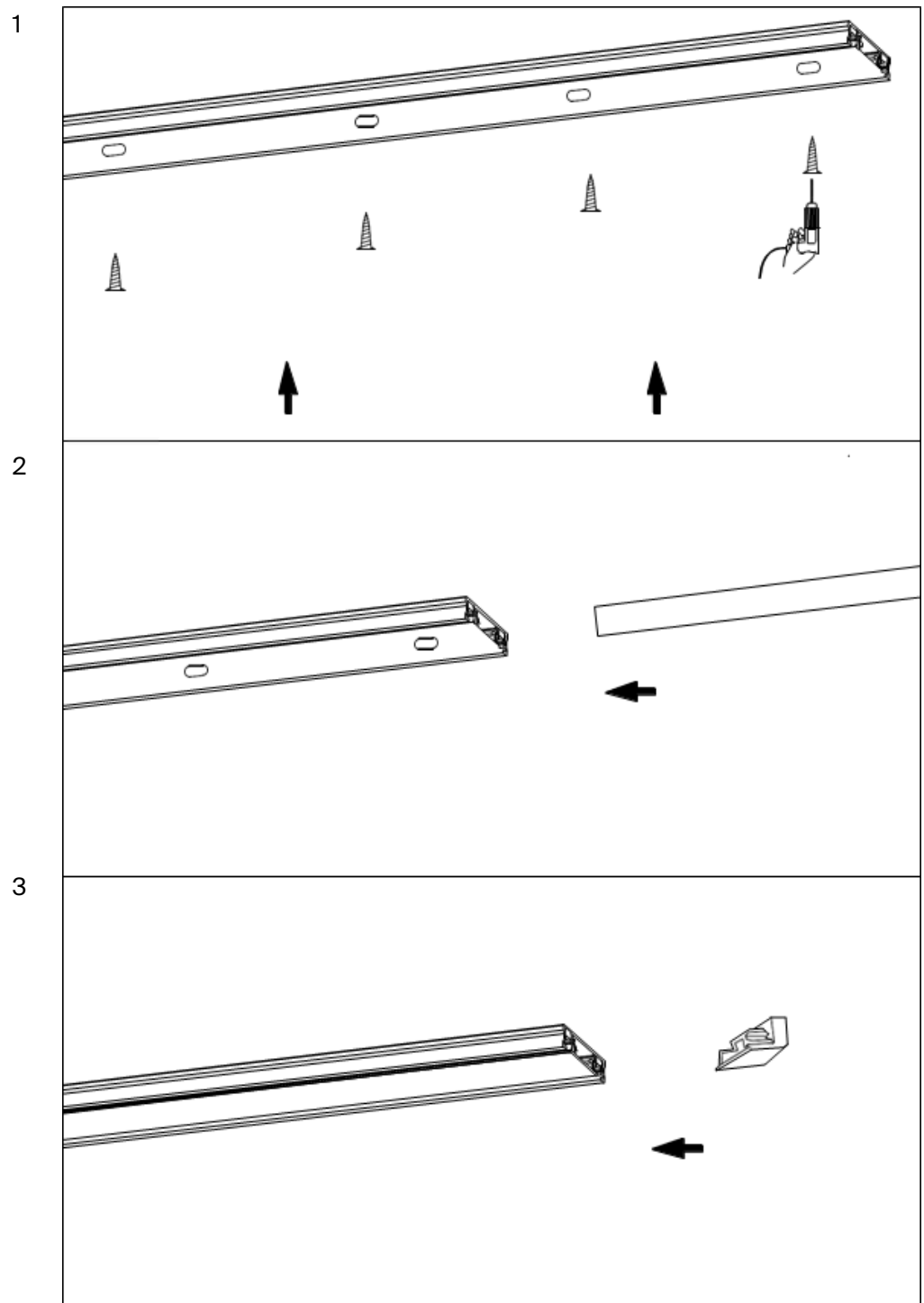
3.3 SYSTEMKONFIGURATION

SYSTEM-ELEMENT	FARBE	ARTIKEL
EINBAU-NETZTEIL 48W, 100V	<input checked="" type="checkbox"/> SCHWARZ	TRA084DR-100B
	<input type="checkbox"/> WEIß	TRA084DR-100W
EINBAU-NETZTEIL 48W, 200V	<input checked="" type="checkbox"/> SCHWARZ	TRA084DR-200B
	<input type="checkbox"/> WEIß	TRA084DR-200W
SCHIENENADAPTER	<input checked="" type="checkbox"/> SCHWARZ	TRA084FC-11SB
	<input type="checkbox"/> WEIß	TRA084FC-11SW
SCHIENENADAPTER	<input checked="" type="checkbox"/> SCHWARZ	TRA084FC-11LB
	<input type="checkbox"/> WEIß	TRA084FC-11LW



3.4 MONTAGEPLAN FÜR AUFBAUMONTIERTE HÄNGENDE MAGNETISCHE SCHIENE

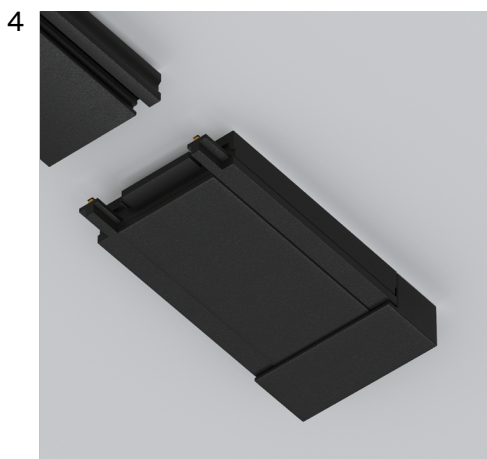
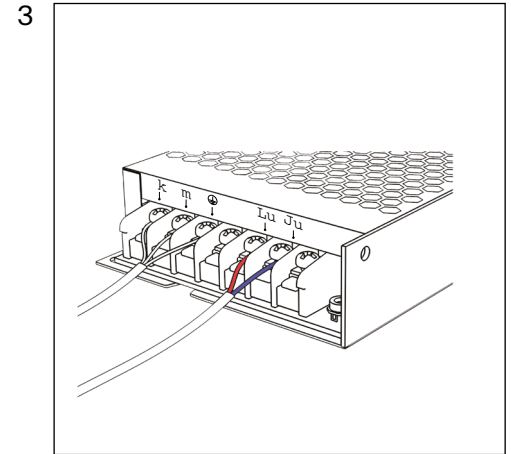
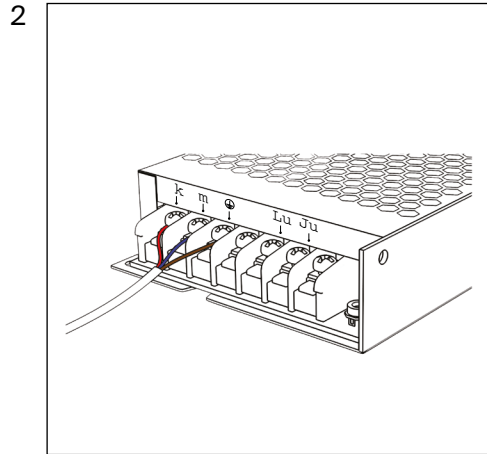
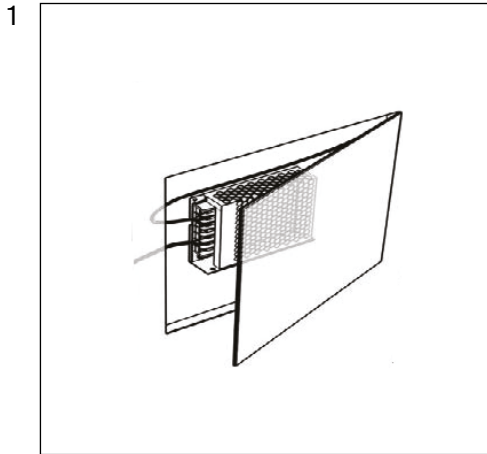
1. Befestigen Sie die Schiene mit selbstschneidenden Schrauben auf der Oberfläche.
2. Installieren Sie die angeschlossene Endeinspeisung durch die vorbereitete Öffnung in der Schiene.
3. Setzen Sie die Endkappen auf die Schiene.



4. STROMANSCHLUSS DER MAGNETISCHEN SCHIENE

4.1 STROMANSCHLUSS AN DIE MAGNETISCHE SCHIENE MIT EINEM NETZTEIL

1. Bereiten Sie eine Aussparung vor, setzen Sie einen Treiber hinein und führen Sie ein 230V 50Hz Stromkabel zu.
2. Schließen Sie das Netzteil an das Stromnetz 230V 50Hz gemäß den Spezifikationen an. Das Netzteil sollte eine Redundanz von mindestens 20% aufweisen. Wenn eines der Netzteile nicht genug Leistung hat, verwenden Sie ein Netzteil mit mehr Leistung oder unterteilen Sie den Stromkreis in mehrere kleinere, für die Sie jeweils ein Netzteil verwenden.
3. Schließen Sie die Endeinspeisung der Schiene an die entsprechenden Klemmen des Treibers an (rotes Kabel an die V+ Klemme, schwarzes Kabel an die V-Klemme).
4. Schließen Sie den angeschlossenen Stromeingang an die Schiene an. Der Anschluss erfolgt bei ausgeschaltetem Stromnetz. when the electrical network is switched off.
5. Setzen Sie die Leuchte in die Schiene ein, bis sie mit einem Klicken einrastet.



4.2 STROMANSCHLUSS AN DIE MAGNETISCHE SCHIENE DURCH EINE KOMPAKTE STROMVERSORGUNG, DIE DIREKT AUF DER SCHIENE INSTALLIERT WERDEN KANN

Bei der Verwendung dieses Netzteils ist keine Stromzufuhr erforderlich. Diese Quellen werden in Bezug auf die Leistung auf die gleiche Weise ausgewählt wie die in der Aussparung eingebauten Blöcke und benötigen 20% der Gesamtlast der angeschlossenen Leuchten.

1. Schließen Sie das Netzteil der Schiene entsprechend der Kennzeichnung auf dem Einspeisekabel an das Netz an (G - Masse, L - Phase, N - Nullleiter). Der Anschluss ist bei abgeschalteter Stromversorgung vorzunehmen.
2. Setzen Sie den Leuchtenanschluss in das Gehäuse der Schiene.
3. Setzen Sie die Leuchte in die Schiene ein, bis sie mit einem Klicken einrastet.



5. EMPFEHLUNGEN

1. Wenn Sie die Platzierung der System-Elemente planen, achten Sie darauf, dass Sie eine Inspektionsluke für die Wartung des Treibers in das Projekt einbeziehen.
2. Achten Sie darauf, dass die Schiene beim Transport und bei der Montage nicht verformt wird.
3. Verwenden Sie beim Schneiden der Schiene professionelle Ausrüstung oder nehmen Sie die Dienste einer Organisation in Anspruch, die solche Dienste anbietet.
4. Über eine Einspeisung können Sie Leuchten mit einer maximalen Gesamtleistung von 400W und einer Streckenlänge von maximal 20 Metern anschließen. Wenn die angegebene Leistung oder Länge überschritten wird, müssen die nachfolgenden Abschnitte über eine neue Einspeisung angeschlossen werden.
5. Die Einspeisung kann in einem beliebigen Abschnitt der Schiene angeordnet werden, wobei die Regel gilt, dass eine Einspeisung nicht mehr als 20 Meter der Schiene versorgt.
6. Seien Sie beim Auslegen und Anbringen der Wandhalterungen äußerst präzise. Wenn Sie die Halterungen aus dem Verlauf der Schiene herausbewegen, kann es zu Schwierigkeiten bei der Installation der Schiene kommen.

6. FEHLERBEHEBUNG

Fehlfunktion	Ursache	Fehlerbehebung
Die Leuchte funktioniert nicht	Kein Kontakt in den Verbindungen	Montieren Sie die Leuchte auf der Schiene so, dass der Adapter vollen Kontakt mit den stromführenden Adern hat
		Überprüfen Sie die Anschlussklemmen des Einspeisekabels, die Verbindung der Einspeiseklemmen mit der Schiene und die anderen Verbindungen
	Ausfall der Leuchte	Wenden Sie sich für Garantieleistungen oder Ersatz an den Händler
Das Licht blinkt oder leuchtet schwach, obwohl es ausgeschaltet ist	Zur Steuerung des Beleuchtungssystems wird ein Schalter mit Tastenhintergrundbeleuchtung installiert oder ein Bewegungsmelder (Licht) verwendet	Ersetzen Sie den Schalter durch ein Modell ohne Tastenhintergrundbeleuchtung oder ein Modell mit einem zusätzlichen Widerstand. Verwenden Sie den Bewegungsmelder (Licht) nur mit Relaisausgang
Instabiles Leuchten, Flackern, Störgeräusche	Im Stromkreis ist ein Dimmer installiert	Entfernen Sie den Dimmer aus dem Stromkreis und ersetzen Sie ihn durch einen Schalter.
	Fehlerhaftes Netzteil	Wenden Sie sich für Garantieleistungen oder Ersatz an den Händler

- 7. LAGERUNG** Die Ware muss in der Verpackung in einem geschlossenen Raum in einer nicht aggressiven Umgebung gelagert werden.
Die Lagertemperatur sollte im Bereich von -20°C bis +70°C liegen und die relative Luftfeuchtigkeit nicht mehr als 95% betragen. Nicht unmittelbar Feuchtigkeit aussetzen.
- 8. TRANSPORT** Das verpackte Produkt eignet sich für den Transport per Schiff, Bahn, Straße und Flugzeug.
- 9. ENTSORGUNG** Entsorgen Sie das Produkt nicht über den normalen Hausmüll! Die Produkte müssen gemäß der Richtlinie über elektrische und elektronische Geräte bei den örtlichen Sammelstellen für solche Geräte entsorgt werden!
- 10. ZERTIFIZIERUNG** Sicherheitsstandards, Vorschriften, EG-Anforderungen.
- 11. GARANTIE** Die Garantie für das Produkt beträgt 24 Monate ab dem Verkaufsdatum, das in den Verkaufsunterlagen angegeben ist.
- Der Garantieanspruch besteht, wenn die Störung auf einen Verarbeitungsfehler zurückzuführen ist und alle in diesem Handbuch aufgeführten Betriebs-, Transport- und Lagerungsvorschriften eingehalten werden.
- Der Garantieanspruch erlischt in folgenden Fällen: wenn das Produkt für Zwecke verwendet wurde, die nicht seiner Bestimmung entsprechen; wenn der Defekt nach der Übergabe der Ware an den Verbraucher aufgetreten ist und durch unsachgemäße oder unvorsichtige Handhabung, Nichtbeachtung der in diesem Handbuch angegebenen Anforderungen verursacht wurde. Außerdem in Fällen höherer Gewalt, einschließlich: Feuer, Überschwemmung, Hochspannungsentladungen und andere Naturkatastrophen, Unfälle und vorsätzliche Handlungen Dritter, die eine Fehlfunktion des Produkts verursacht haben.
- 12. HERSTELLER** Maytoni GmbH, Feldstiege 98, 48161 Münster, Deutschland
- 13. IMPORTER** Maytoni GmbH, Feldstiege 98, 48161 Münster, Deutschland
www.maytoni.de
Entwickelt in Deutschland.
Hergestellt in China.
Kein Verfallsdatum.

